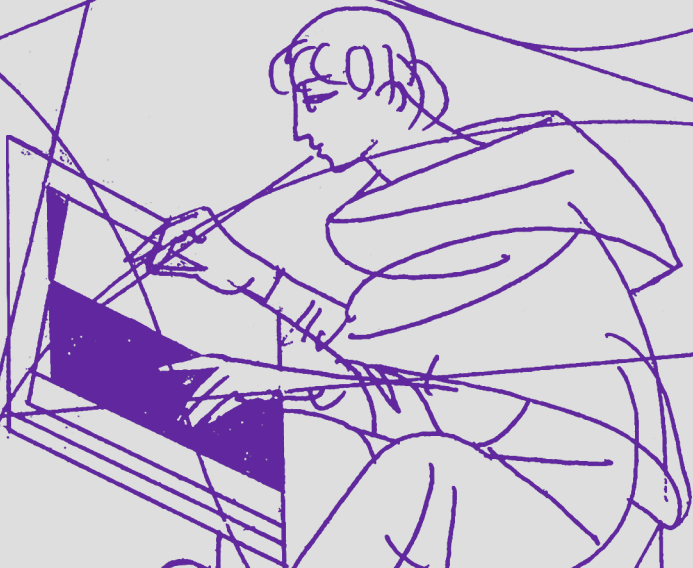


# WELT- WISSEN



25.1.2024

16.6.2024

HANS ERNI  
MUSEUM

Hans Erni hat um die Mitte des 20. Jahrhunderts an dem Mammutprojekt einer zehn Bände umfassenden Enzyklopädie, der «MacDonald Illustrated Library» für Aldus Books, Ltd., London, und Doubleday Inc., New York, gearbeitet. Die Hans Erni-Stiftung bewahrt eine grosse Zahl der für diese Publikation entstandenen, voll ausgearbeiteten und inhaltlich komplexen Illustrationsvorlagen, die in der Ausstellung das erste Mal gemeinsam mit der Ausgabe des Buches gezeigt werden.

Darüber hinaus besitzt die Stiftung auch selbst ein Exemplar der Enzyklopädie von Denis Diderot und Jean Baptiste le Rond d'Alembert, die zwischen 1751 und 1772 erschien. Das Projekt, das ganze zur damaligen Zeit bekannte Wissen in einem mehrbändigen Nachschlagewerk mit Beiträgen ausgewiesener Autoren und instruktiven Abbildungen zu versammeln, war ein Meilenstein der Aufklärung.

Als dritter Teil der Ausstellung kommen zeitgenössische Kunstwerke hinzu, die sich mit umfassenden Wissenssammlungen beschäftigen: Ken Aptekar, Ester Bättig, Anton Egloff, Marcel Glanzmann, Anne Guttormsen Fraser, Rut Himmelsbach, Rosa Lachenmeier, Charles Moser, Marcel Scheible, Henrik Spohler, Peter Wüthrich, Anna Sabina Zürrer, Pidi Zumstein und Marc Véron.

#### Veranstaltungsprogramm

- |  |   |
|--|---|
| 25. 01. 2024, 18 Uhr                             | Eröffnung Ausstellung. Ansprachen, Ausstellungsbesichtigung und anschliessendem Apero, Eintritt frei.   |
| 27. 01. 2024, 11 – 17 Uhr                        | Schreibwerkstatt mit Anette Selg, Journalistin und Autorin; Mit-Herausgeberin von «Diderots Enzyklopädie», 2013<br>Kosten Erwachsene: CHF 80.–<br>Anmeldung bis 20.01.2024 unter <a href="mailto:heinz.stahlhut@verkehrshaus.ch">heinz.stahlhut@verkehrshaus.ch</a> |
| 29. 02. 2024, 18 Uhr                             | Die Literaturbühne Loge Luzern zu Gast im Hans Erni Museum mit neuen Liedern und Texten<br>Kosten: Erwachsene CHF 30.–/<br>Kinder und Jugendliche CHF 15.–  |
| 07. 03. 2024, 18 Uhr und<br>04. 04. 2024, 18 Uhr | Kuratorenführung mit Dr. Heinz Stahlhut<br>Kosten: Erwachsene CHF 18.–/<br>Kinder und Jugendliche CHF 14.–  |
| 23. 05. 2024, 18 Uhr                             | Panta rhei. Premiere des neuen Films über Hans Ernis Wandbild im Auditorium des Hans Erni Museums, Eintritt frei.   |

Details unter:  
[www.verkehrshaus.ch/hansernimuseum](http://www.verkehrshaus.ch/hansernimuseum)

Mit grosszügiger Unterstützung durch Aargauer Kuratorium, Casimir Eigensatz-Stiftung, Luzern, FUKA-Fonds, Stadt Luzern, Hans Erni-Stiftung, Luzern.

Abb.: Hans Erni (1909–2015): Vorlage zum Vorsatzpapier für den Band "History" der "MacDonald Illustrated Library", 1962 (Detail)

© Hans Erni-Stiftung, Luzern